



# BÂTIMENT DURABLE

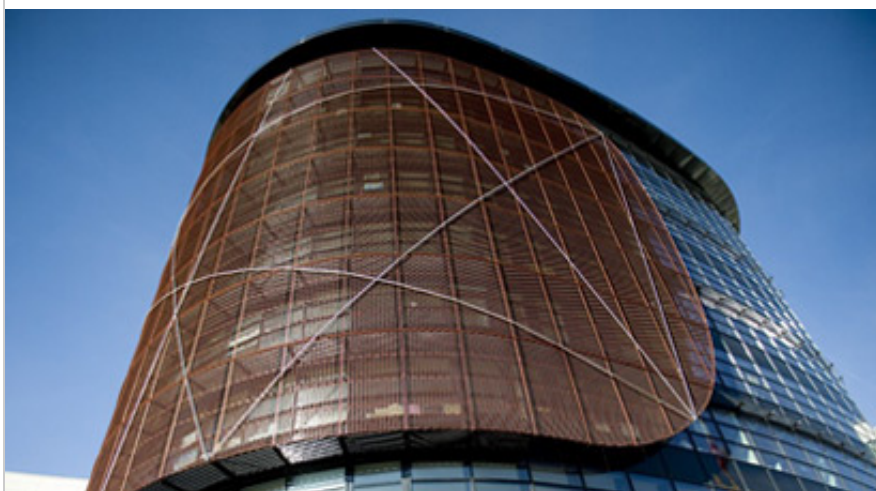
## Haute-Normandie

# N°8

## LETTRE D'INFORMATION

Retrouvez le 8ème volet de cette lettre d'information destinée à l'ensemble des acteurs de la filière du bâtiment en Haute-Normandie. Vous pourrez notamment lire une interview de Nicolas Tonnet, animateur de recherche au service Recherche et Technologies Avancées de l'ADEME, sur les réseaux intelligents et les bâtiments de demain. Découvrez également les dernières informations sur le bâtiment Futur en Seine à Rouen, 1<sup>er</sup> immeuble de logements collectifs passifs inauguré en Haute-Normandie !

### INTERVIEW : LES BÂTIMENTS DE DEMAIN ET LES RÉSEAUX ÉLECTRIQUES INTELLIGENTS



Nicolas Tonnet, animateur de recherche au service Recherche et Technologies Avancées de l'ADEME, nous parle des prochaines évolutions sur les réseaux intelligents et les implications pour les bâtiments à énergie positive de demain. Découvrez quels en sont les enjeux à horizon 2020.

### Les premiers immeubles de logements collectifs passifs de Haute-Normandie



L'Éco-quartier de la Luciline, à Rouen, fête l'inauguration de ses deux premiers immeubles dont le bâtiment Futur en Seine, un nouveau bâtiment exemplaire en Haute-Normandie.

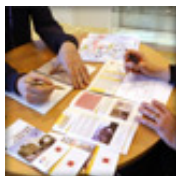
[> En savoir plus](#)

[> Consultez l'article sur notre site](#)

ÊTES-VOUS SATISFAIT DE  
CETTE NEWSLETTER ?

TRANSMETTRE  
À VOS COLLÈGUES

## PROFESSIONNELS ET MAÎTRES D'OUVRAGE



### Plateforme locales de la rénovation énergétique : 1ers lauréats

Le jury s'est réuni une première fois pour désigner 5 communautés d'agglomération ! Plus d'informations sur cet Appel à Manifestation d'Intérêt ici.

[> EN SAVOIR PLUS](#)



### Vers des bâtiments responsables à horizon 2020

L'ADEME relance cet appel à projets de recherche pour l'innovation dans le bâtiment. Candidats audacieux ou visionnaires priés de se manifester avant le 20 janvier 2015 !

[> EN SAVOIR PLUS](#)



**Un bilan sur le Fonds Chaleur**  
Proposé par l'ADEME, le Fonds Chaleur permet à tous types d'acteur de développer des projets d'énergies renouvelables. Retrouvez un bilan sur la période 2009-2013 avant de, pourquoi pas, vous lancer dans un projet.

[> EN SAVOIR PLUS](#)



### Transition énergétique : et les copropriétés ?

Alors qu'elle est en passe d'être votée au Sénat, découvrez quelles sont les applications de la loi sur la transition énergétique pour les copropriétés.

[> EN SAVOIR PLUS](#)

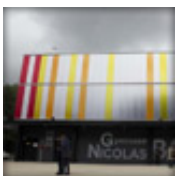


### Les avis de l'ADEME

Comment chauffer son habitat individuel ? Quelles perspectives pour le petit éolien ? Retrouvez les derniers avis de l'ADEME sur des sujets d'actualité dans le secteur du bâtiment durable.

[> EN SAVOIR PLUS](#)

## RÉUNIONS ET PARTAGE



### Journée d'Échange : les Bâtiments à énergie positive

Le 8 octobre dernier a eu lieu un rendez-vous de rencontre entre les lauréats PREBAT2. Consultez ici le résumé de la journée et la teneur de leurs échanges.

[> EN SAVOIR PLUS](#)



### Habiter dans un logement performant : mode d'emploi ?

Concevoir et mettre en oeuvre un tel bâtiment est une chose, mais comment l'habiter et l'utiliser ? C'est l'enjeu de ce guide proposé par le Collectif Effinergie.

[> EN SAVOIR PLUS](#)



N°8 - Décembre 2014 // Conception : INOXIA // Rédaction : BIO by Deloitte // Crédits photos : ADEME  
ADEME Haute-Normandie - 30 rue Gadeau de Kerville - 76100 ROUEN

Un problème de visualisation ? [Utilisez la version en ligne](#)  
Cesser de recevoir nos communications [ici](#)